

Büro Campus Göppingen

JAHNSTRASSE 30

TeamViewer

BUS

BU

BUS



sonnige Südterrassen

Lagemerkmale

angebunden an den Bahnsteig Göppingen

mehrere Buslinien vor dem Haus

öffentliches Parkhaus im Gebäude

90 Mitarbeiterparkplätze auf eigener Parkebene

Gebäudemerkmale

über 6.000 qm Nutzfläche

Lüftungsanlage, Klimaanlage, teilweise Kühldecken

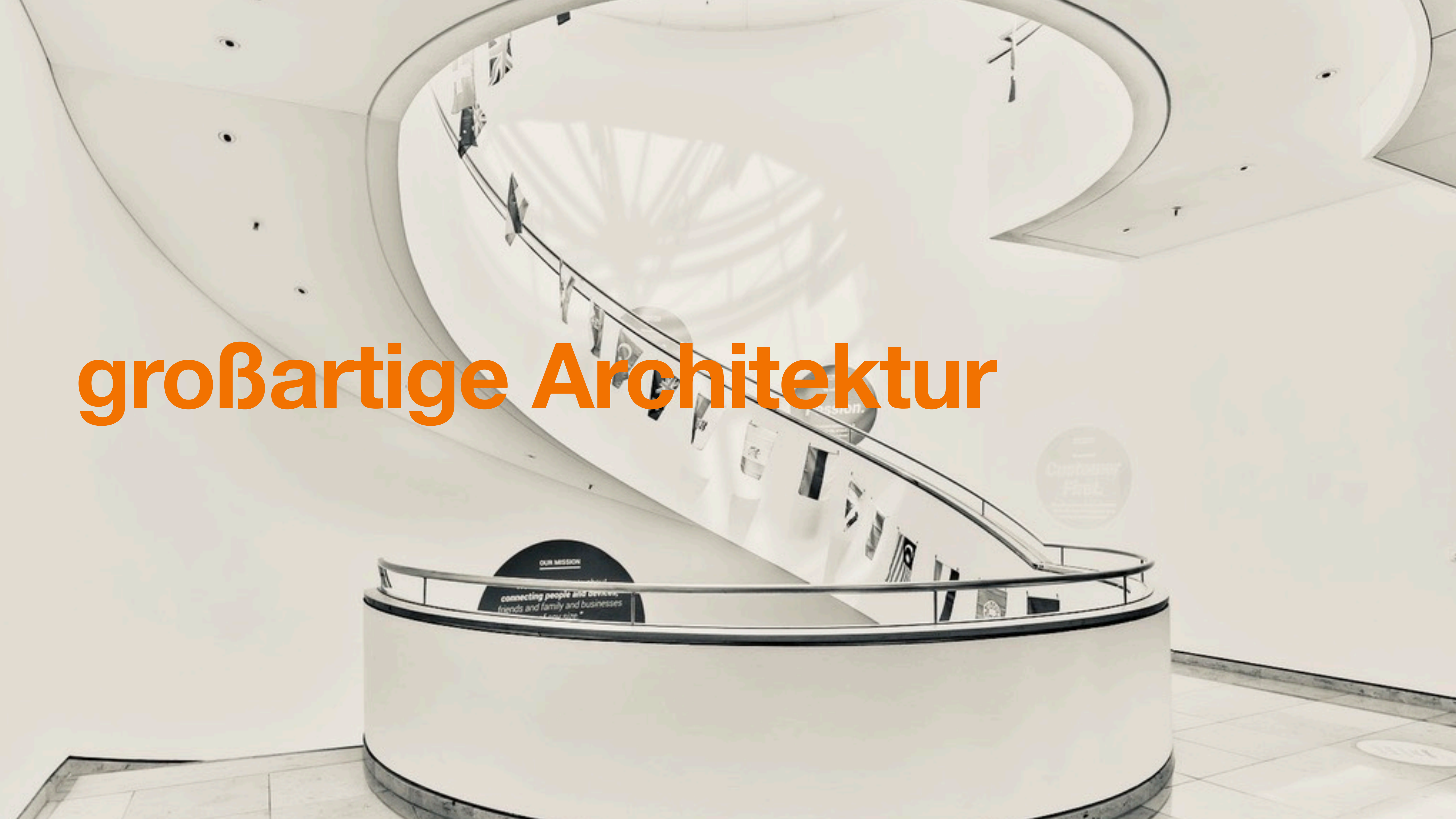
Hohlraumböden mit bis zu 60 cm Installationsraum

strukturierte Verkabelung, USV, Notstrom



helles Treppenhaus

großartige Architektur



verglaste Aufzugsanlagen

2





übersichtliche Organisation



zentraler Empfang

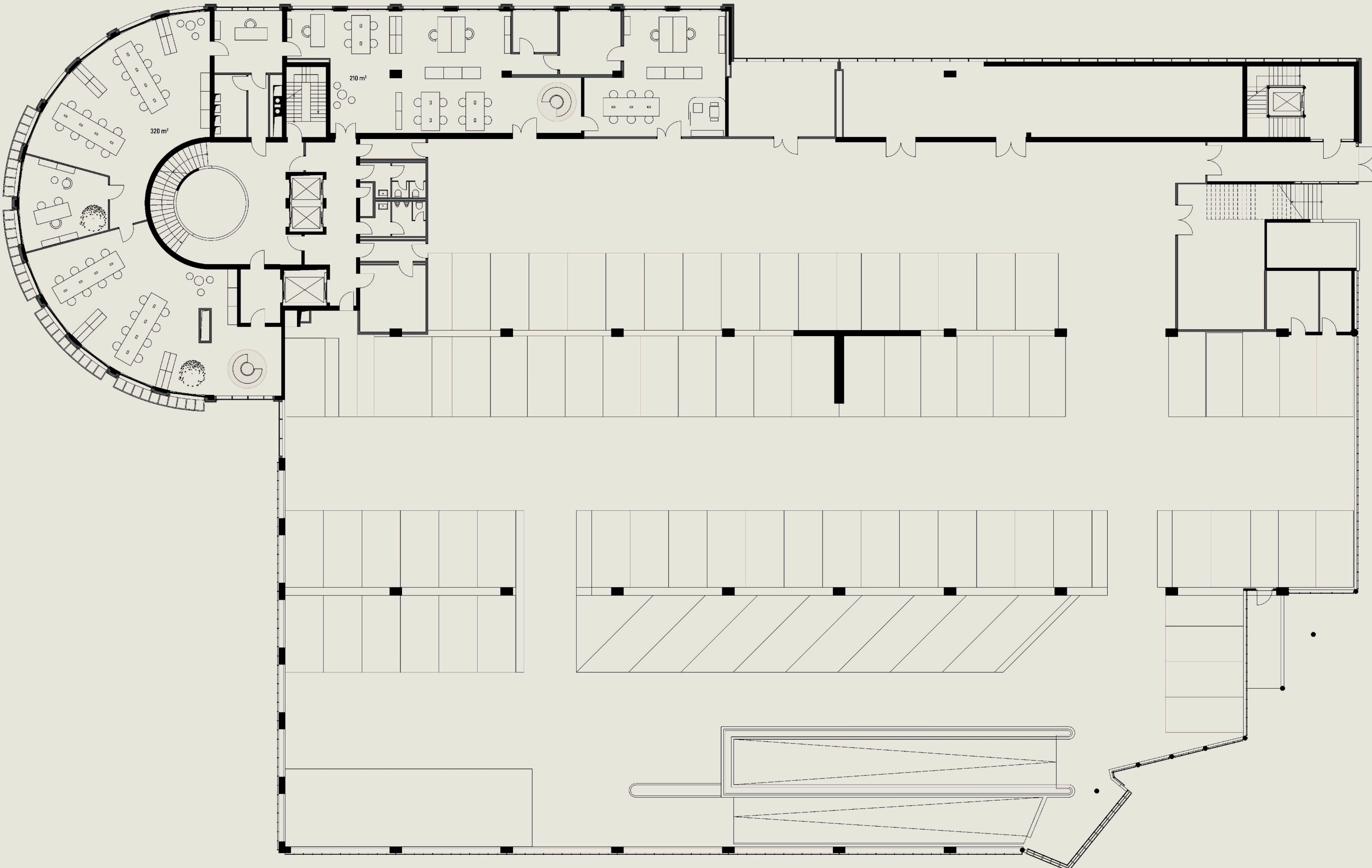
flexible Raumaufteilung

A modern office interior featuring glass partitions and a large window. The space is divided into several workstations by glass walls. In the foreground, a dark wooden desk is set up with a computer monitor and two ergonomic chairs. A large, cylindrical pendant light hangs above the desk. The background shows a cityscape through the window. The text "flexible Raumaufteilung" is overlaid in orange on the left side of the image.

Gebäudeaufteilung

- Ebene 1** Mitarbeiterparkplätze, Bürobereiche
- Ebene 2** Atrium, new work zone, Bürobereiche von 25 - 400 qm
- Ebene 3** Galerie, Bürobereiche von 25 - 200 qm

E1
Parken
Büro



Ebene 2



PAUSENBEREICHE



E2 Atrium



Boxen für Meeting, Chilling...



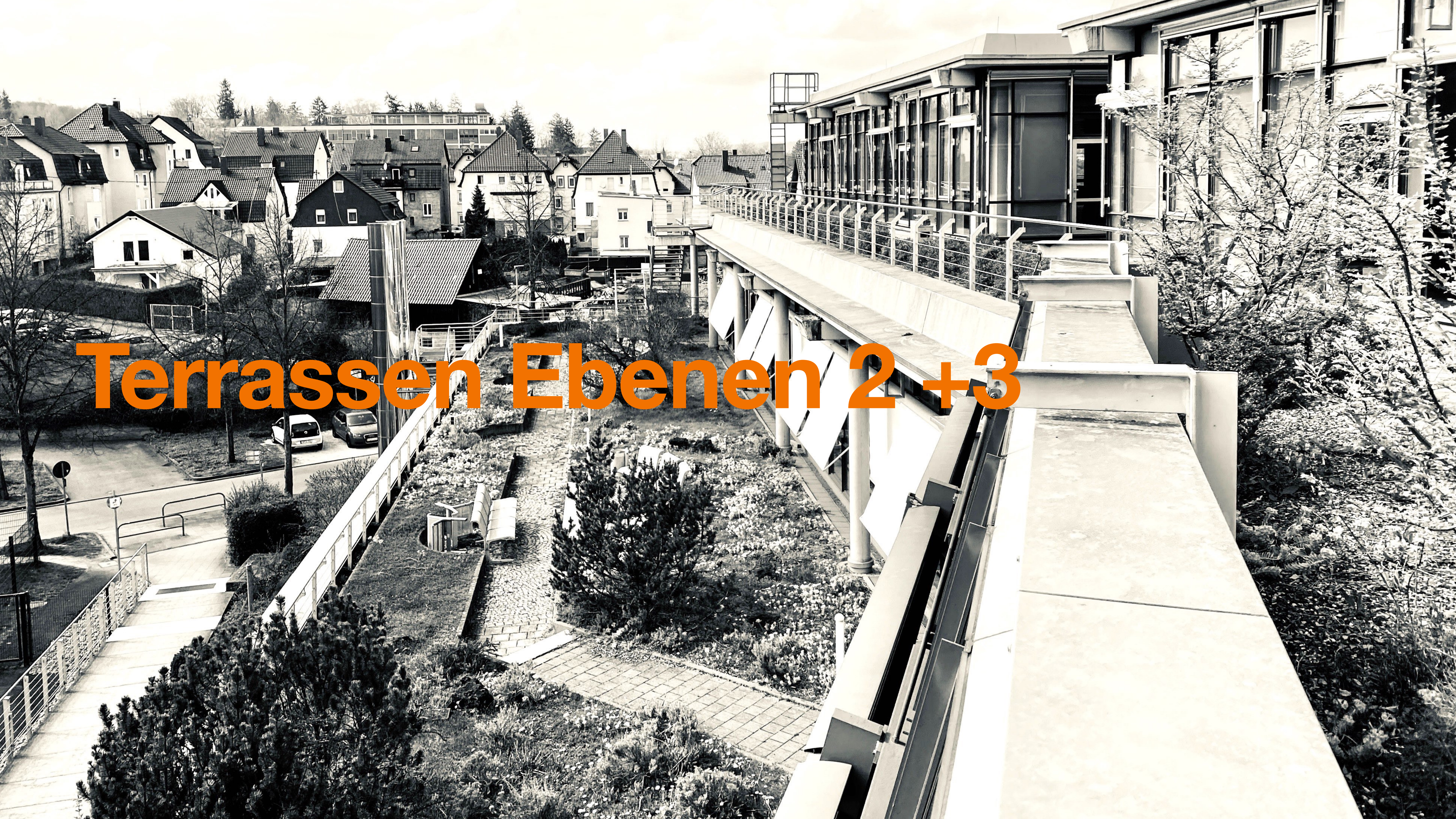
...Cinema, Gaming, Relaxing...



...Coworking



Terrassen Ebenen 2 + 3



Ebene 3





E3 Galerie

Beispielbüro



Rückzugsbereiche...



...für private Momente



E1

E1 Nettoflächen:

320 qm - 34 AP

210 qm - 23 AP

Gesamtfläche

70 % Nettobüroflächen

30 % Allgemeinflächen*

*Empfang, Meeting, Lounge, Bar
und sonstige Nebenräume wie WC,
Serverräume usw.

Der Planung liegt eine
durchschnittliche Fläche von 10 qm
pro Arbeitsplatz zugrunde.

E2

E2 Nettoflächen:

118 qm - 16 AP

165 qm - 24 AP

15 qm - 1 AP

60 qm - 5 AP

62 qm - 6 AP

62 qm - 12 AP

62 qm - 12 AP

35 qm - 8 AP

35 qm - 8 AP

24 qm - 1 AP

64 qm - 12 AP

70 qm - 12 AP

25 qm - 1 AP

25 qm - 1 AP

430 qm - 54 AP

118 qm - 28 AP

324 qm - 40 AP

382 qm - 60 AP

89 qm - 12 AP

E3

E3 Nettoflächen:

81 qm - 12 AP

81 qm - 12 AP

45 qm - 8 AP

30 qm - 2 AP

30 qm - 2 AP

36 qm - 8 AP

25 qm - 1 AP

25 qm - 1 AP

36 qm - 8 AP

27 qm - 2 AP

102 qm - 10 AP

15 qm - 1 AP

63 qm - 12 AP

47 qm - 8 AP

88 qm - 13 AP

216 qm - 32 AP

219 qm - 25 AP

Baumassnahmen

Renovierung Fassaden und Gärten

Entkernung, neue Trennwandsysteme, neue Decken und Böden

Anpassung Gebäudetechnik, neue Sanitärinstallation

Gestaltung new work zone im Atrium

Beispiel Kaffeebar



A photograph of a modern outdoor lounge area. In the foreground, there are several contemporary chairs with curved, upholstered seats and backs, supported by thin, black metal wire frames. The chairs are arranged in a semi-circle around a small, round, white table. The background shows a concrete wall and a planter box with some greenery. The overall aesthetic is clean and minimalist.

ansprechende Wartebereiche

Beispiel Meeting



30
FOCUS BOX

Beispiel Meeting



wirksame Aussenwerbung





Büro Campus Göppingen

JAHNSTRASSE 30